

ATTERRISSAGE A VUE

Visual landing

Ouvert à la CAP
Public Air Traffic

01 MONTLUÇON GUERET LFBK

03 06 12

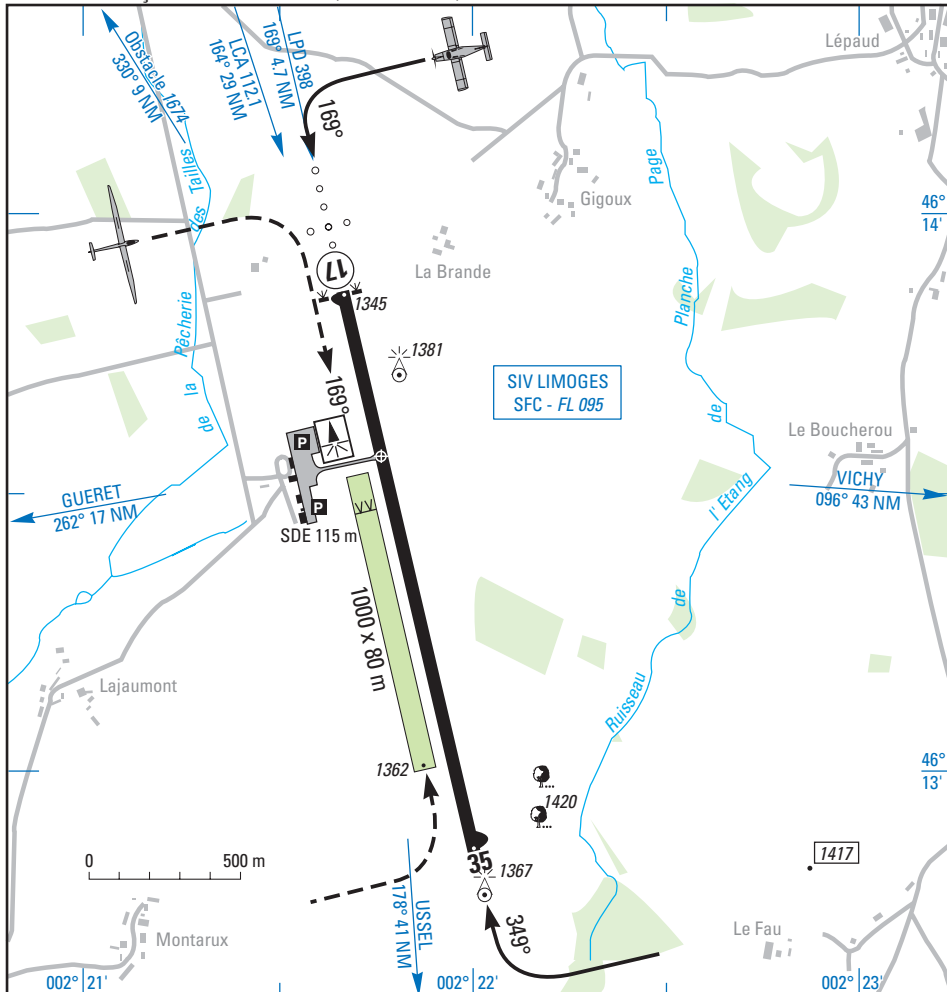
Coord. WGS-84
ALT en ft
ALTAD : 1367 (49 hPa)



LAT : 46 13 34 N
LONG : 002 21 46 E
DEC 2°W (00)

APP : NIL
TWR : NIL
AFIS : MONTLUÇON Information 118.4 (FR seulement)

ILS RWY 17 - MOG 111.55



RWY	QFU	Dimensions Dimension	Nature Surface	Résistance Strength	TODA	ASDA	LDA
17	169	1900 x 45	Revêtue Paved	20 F/C/W/T	1900	1900	1900
35	349						1900

Aides lumineuses :

HI/BI RWY 17/35
HI Ligne d' APCH 420 m RWY17

Lights aids :

RWY 17/35 : LIH/LIL
RWY 17 : Approach ramp 420 m LIH



Consignes particulières / Particular instructions

AD réservé aux ACFT munis de radio. Inutilisable hors RWY et TWY.

AD reserved for radio-equipped ACFT. Unusable outside RWY and TWY.

Utilisation simultanée des pistes interdite.

Simultaneous use of both RWY prohibited.

Bande gazonnée fréquemment inutilisable par fortes pluies. Utilisation soumise à accord AFIS ; pendant activité vol à voile, réservée aux planeurs et ACFT de servitude.

Unpaved RWY frequently unusable when heavy rain. Clearance AFIS requested before use ; While gliders activity, reserved for gliders and operating airplanes.

Piste en dur inutilisable si un planeur est immobilisé sur la moitié Est de la bande gazonnée. Utilisation occasionnelle par planeurs lorsque la bande gazonnée est inutilisable.

Paved RWY unusable when a glider is immobilized on half east side of unpaved RWY. Occasionally used by gliders when unpaved RWY is unusable.

Ne pas s'engager sur le TWY si TKOF QFU 349 ou atterrissage QFU 169 en cours sur la bande gazonnée.

Do not enter TWY when TKOF QFU 349 or LDG QFU 169 in progress on the unpaved RWY.

Risque aviaire important sur l'Étang des Landes (219°/3,4 NM ARP).

Heavy bird hazard over "l'Étang des Landes" (219°/3,4 NM from ARP).

Voltige sur AD (N°6551) axe RWY 17/35 - HJ - 3000ft AAL/1650ft AAL. Activité annoncée sur 118.4

Aerobatics on AD (NR6551) RWY 17/35 axis - HJ - 3000 ft AAL/1640 ft AAL. Activity announced on 118.4

Activité IFR possible.

Possible IFR activity.

Informations diverses / Miscellaneous

1 - Situation : 22,5 km SW de MONTLUÇON (23 - CREUSE).

2 - ATS : AFIS : LUN-VEN 0515 - 1730 (HIV : + 1HR)

SAM DIM et JF non assurés. FAX : 05 55 65 73 32 - ☎ 05 55 65 73 30

Ouverture pour vols commerciaux : PPR 72 HR

Adresse : LEPAUD 23170 CHAMBON SUR VOUEIZE.

3 - VFR de nuit : agréé.

4 - Gestionnaire : CCI de MONTLUÇON GANNAT 15, Bd CARNOT 03101 MONTLUÇON CEDEX

☎ 04 70 02 50 55.

5 - District Aéronautique : LIMOUSIN.

6 - BDP/BIA : BRIA de rattachement : TOULOUSE (voir GEN).

7 - RSFTA : NIL.

8 - MET : VFR voir GEN VAC

IFR : voir GEN IAC

STATION : LUN-VEN : 0345-1600 ; SAM, DIM et JF : 0345-1215 ; HIV : + 1HR.

9 - Douanes : NIL.

10 - AVT : Carburants : 100 LL - TR.0

paiement comptant, carte BP, bons MIL 19, bons SFACT uniquement pendant HOR AFIS.

11 - SSLIA : niveau 2 : LUN - VEN : 0515 - 0900 / 1600 - 1730 (HIV : + 1 HR)

niveau 3 : LUN - VEN : 0900 - 1600 (HIV : + 1 HR)

SAM, DIM et JF non assurés

Ouverture pour vols commerciaux : PPR 72 HR

12 - Hangars pour aéronefs de passage : NIL

13 - Réparations : NIL.

14 - ACB : Association Aéronautique Creusoise, aérodrome de MONTLUÇON GUERET 23170 LEPAUD

☎ 05 55 65 74 21.